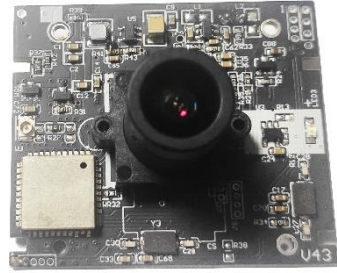


SOLAR 低功耗灯控 WIFI 模组特点

本系统采用低功耗处理器和图像传感器将移动侦测、亮度测量、智能灯控、视频监控整合成一体，采用自主核心算法，具有超低功耗，稳定可靠的特征：



1. 全智能的 APP 灯控：

可以用手机 APP 无线开关灯；

可以设置灯的亮度（按占空比），并可根据电池电量自动调整灯的亮度；感应亮灯的亮度按曲线控制，就是由弱到亮再到弱，以让眼睛充分适应。

可以设置弱光开启的时间段（弱光的占空比 $<8\%$ ）。

可以设置触发开灯的亮度阈值（无需光敏元件，由摄像头精准探测环境亮度）；触发后亮灯的时间（30-90 秒或自动），设置成自动当触发后，如果持续检测不到物体移动则自动关灯，以节省电能（最长不超过 120 秒）；

还可设置触发的灵敏度；侦测时段等各种参数；

这些参数全由模块处理器控制，模块只需一个电源输入，控制由模块输出。

2. 视频 AI 侦测替代 PIR 红外侦测，大幅降低夏天频繁误报、灵敏度不高的缺点；功耗 $<40\text{mW}$ （ $<12\text{mA}$ ，不到同类十分之一），录像功耗平均小于 0.28W （ $<70\text{mA}$ ，只有同类五分之一）；无需额外增加太阳能板。

3. 星光级夜视，无需开灯，日夜全彩

4. 采用 CLICK H28 压缩算法，8G SD 卡可保存 20 天以上持续录像不覆盖

5. 配置双重运行监测电路，时刻检测系统运行状况，不死机。

规格参数		
图像	传感器	1/2.8"CMOS 二百万
	镜头	3.9mm 焦距，F1.3
	可视角度	对角 108，水平 90，垂直 50
	最低照度	7178mvV/LUX*S
音频	双向对讲方式	可扩展
视频	压缩方式	CLICK H28
	帧率	15fps
	最大分辨率	1920×1080
	夜视光源	星光级传感器，夜视全彩
网络	无线标准	2.4 GHz Wi-Fi (IEEE 802.11 b/g/n)
	支持协议	TCP/IP,UDP/IP
	IP 地址类型	动态 IP 地址
录像	录像方式	侦测触发
	录像存储	本地 TF 卡（最高支持 32 GB）
功能	智能功能	AI 人形检测
	唤醒方式	AI 侦测、远程主动唤醒
	报警通知	手机 app 消息推送、设备白光灯亮
其它	功耗	录像：0.28W；侦测 0.04W
	电源	3.2-4.3V